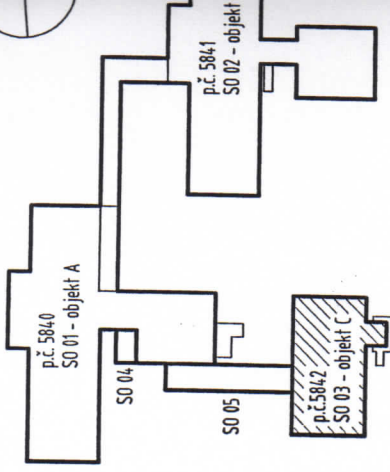
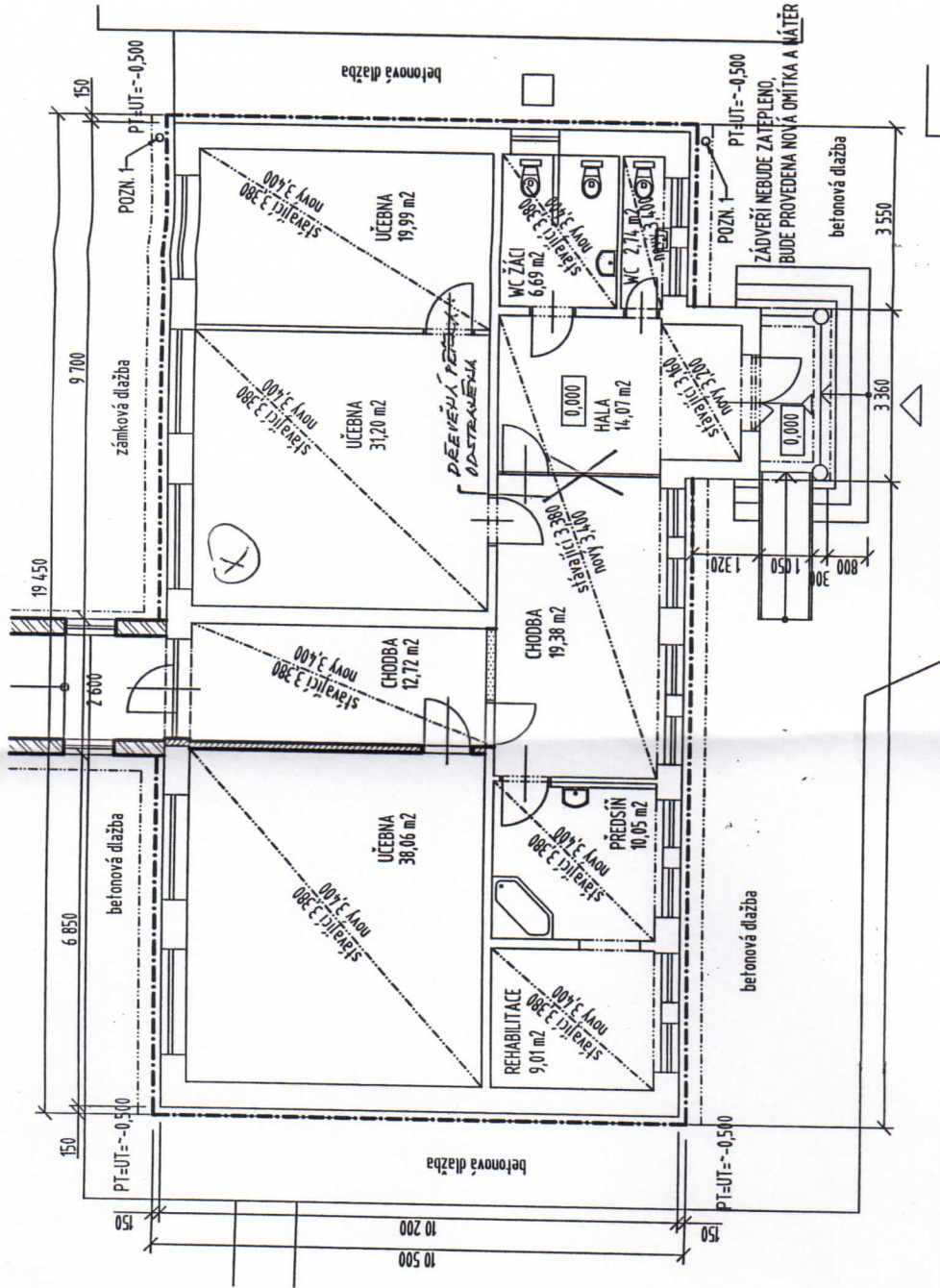


SCHEMA AREÁLU:



Úřad městské části města Brno - Povyženo za podmínek, rozhodnutí
 Brno - Židenice 672/05/2804/23/001/00
 Odbor výstavby a územního plánování
 615 00 Brno, Geječsova 7 v Brně dne: 12. 1. 2029 32



POJLOHA č. 1

KOPERNÍKOVA

(X) ... při PUSHÉ MÍŠO

POZNÁMKY:

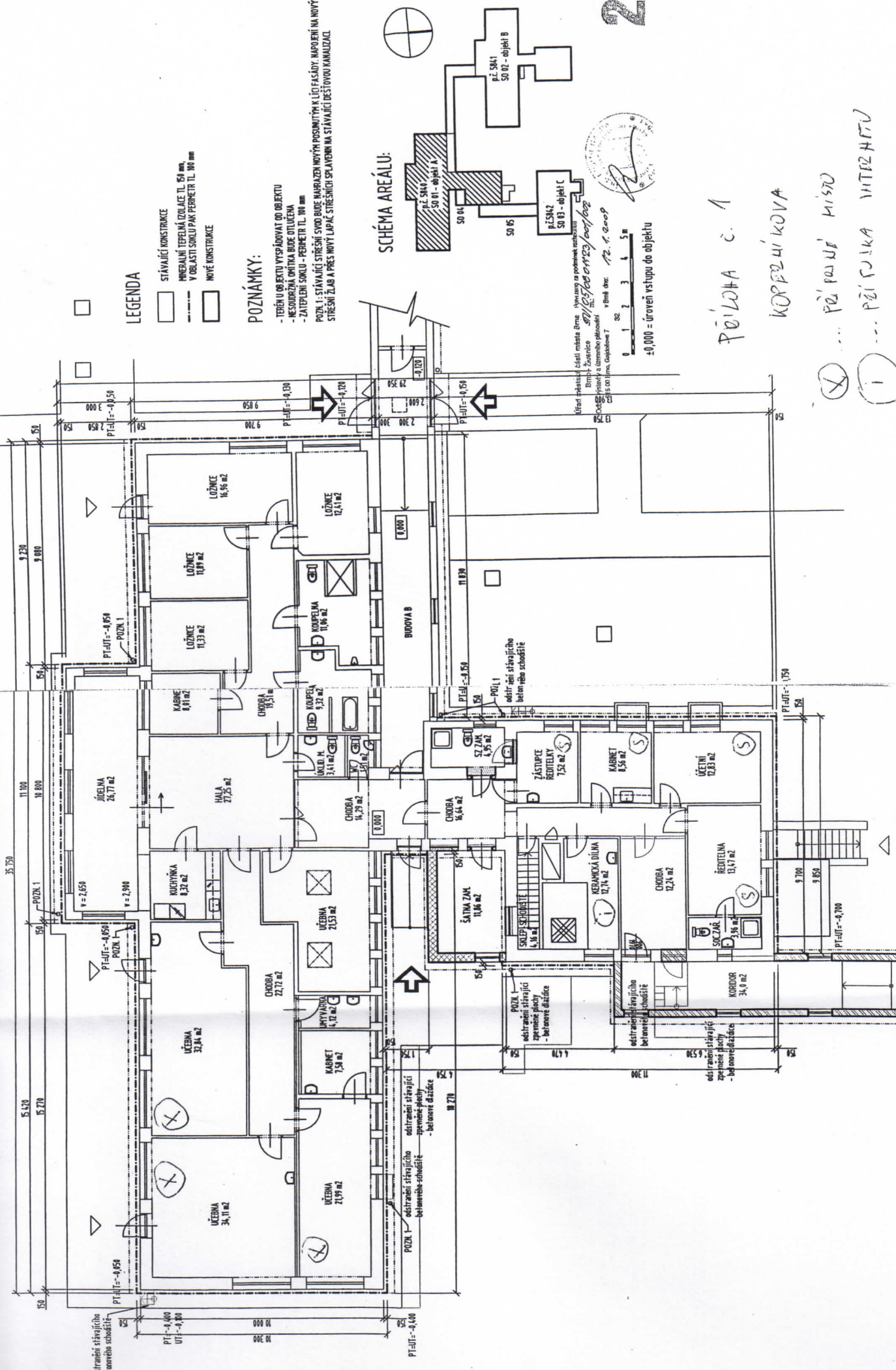
- TERÉN U OBJEKTU VYSPÁDOVAT OD OBJEKTU
- NESOUHRDNÁ OMÍTKA BUDE OTLUČENA
- ZATEPLENÍ SOKLU - PERIMETR TL. 100 mm
- POZN. 1: STÁVAJÍCÍ STŘEŠNÍ SVOD BUDE NAHRAZEN NOVÝM POSUNUTÝM K LÍCI FASÁDY. NÁPOJENÍ NA NOVÝ STŘEŠNÍ ŽLAB A PŘES NOVÝ LAPAČ STŘEŠNÍCH SPLAVENIN NA STÁVAJÍCÍ DEŠTOVKANALIZACI.

SKLADBA S1

- TI MINERÁLNÍ VLNÁ TL. 300 mm
- PAROZÁBRANA
- SDK TL. 12,5 mm, VĚTĚNĚ VYNÁŠECÍ KONSTRUKCE

LEGENDA

- STÁVAJÍCÍ KONSTRUKCE
- MINERÁLNÍ TEPELNÁ IZOLACE TL. 150 mm.



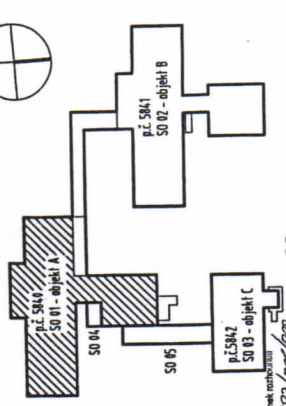
- LEGENDA**
- STÁVAJÍCÍ KONSTRUKCE
 - ▨ HNEBDANÍ TERENU NA ZVLÁŠTĚ TL. 50 mm
 - ▤ VYBĚLENÍ SOUKU - PERIMETR TL. 100 mm
 - ▭ NOVÉ KONSTRUKCE

POZNÁMKY:

- TEREN U OBJEKTU VYSPADOVAT DO OBJEKTU
- NESOUŘADNÁ OHLIŽKA BUDE OTLUČENA
- ZATEPLENÍ SOUKU - PERIMETR TL. 100 mm

POZN. 1: STÁVAJÍCÍ STŘEŠNÍ SVOD BUDE NARUŽEN NOVÝM ROZSÍMITÝM KLÍČI FASÁDY. NARUŽENÍ NA NOVÝ STŘEŠNÍ ZLAB A PŘES NOVÝ LAPAČ STŘEŠNÍCH SPALOVNIN NA STÁVAJÍCÍ OČIŠŤOVACÍ KANALIZACI.

SCHEMA AREÁLU:



2

PRÍLOHA č. 1
KOPRZHI KOVA

- ⊗ ... PĚŤ POUŽÍ MÍSTO
- Ⓛ ... PĚŤ POUŽÍ KA INTERIÉRU
- Ⓢ ... STAVANÍ PĚŤ POUŽÍ DO SÍŤE

